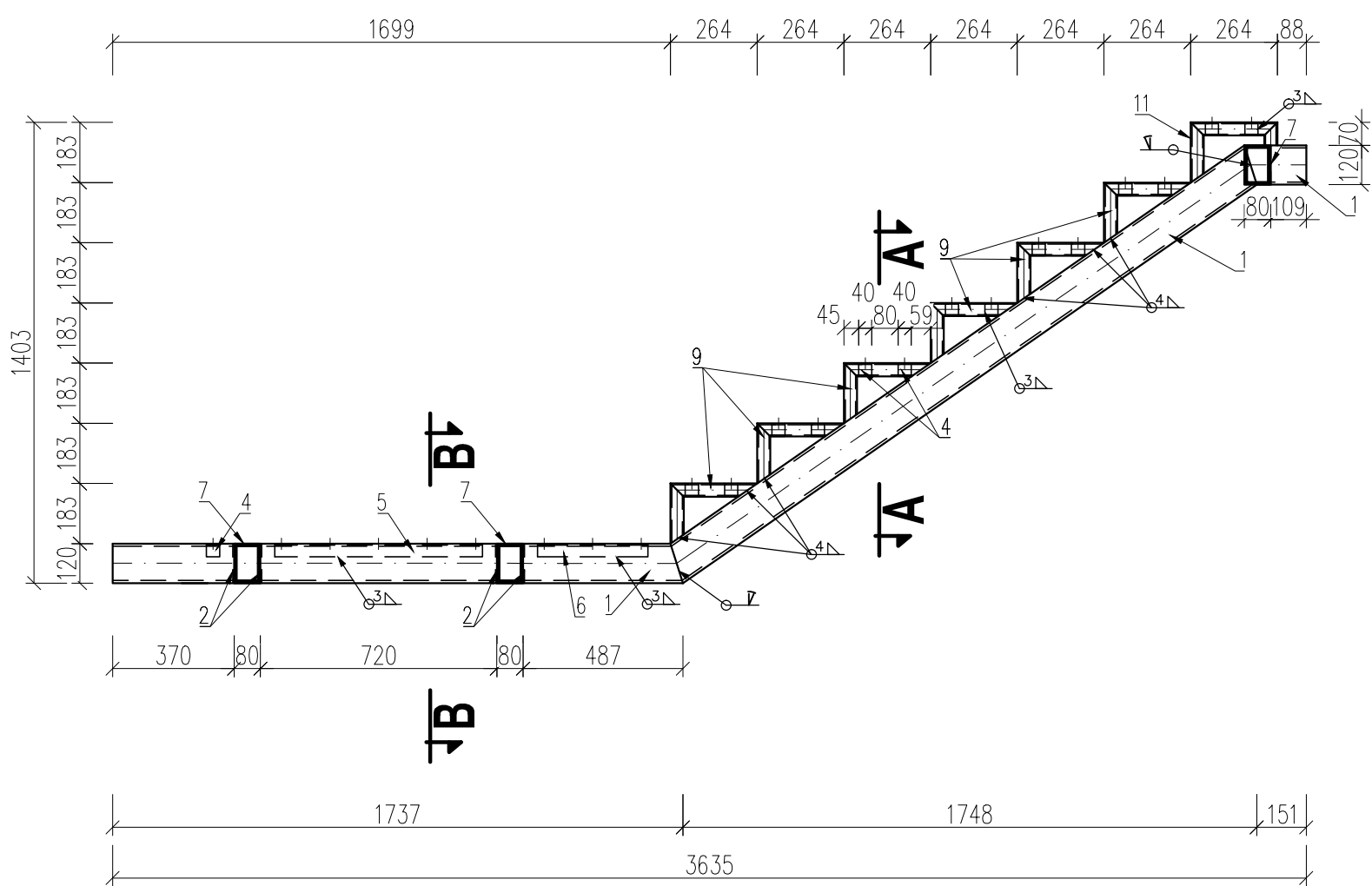
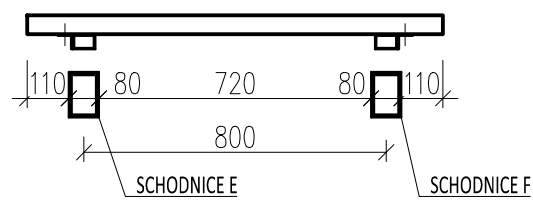


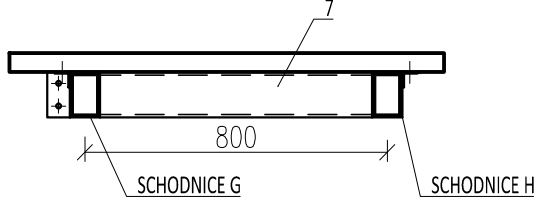
2xSCHODNICE G
M 1:20



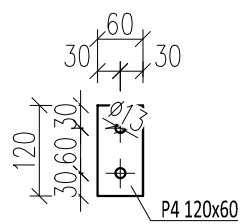
ŘEZ A-A
M 1:20



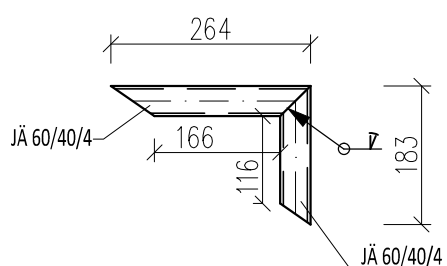
ŘEZ B-B
M 1:20



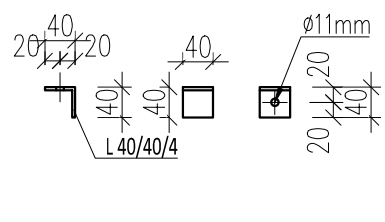
POLOŽKA 2
M 1:10



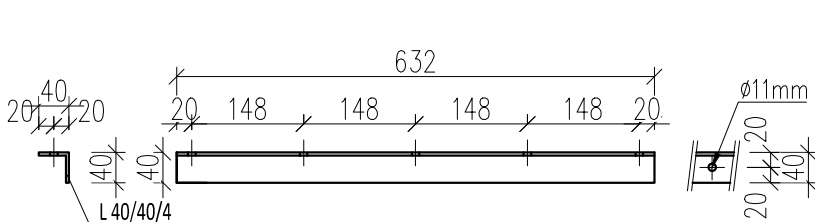
POLOŽKA 9
M 1:10



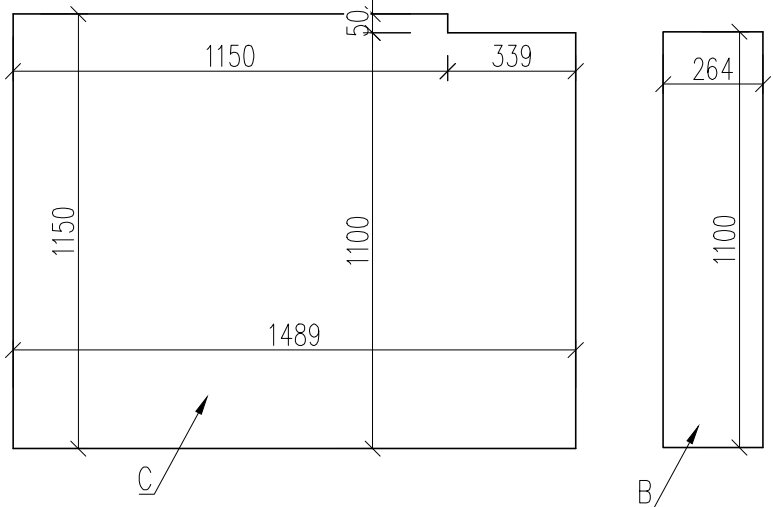
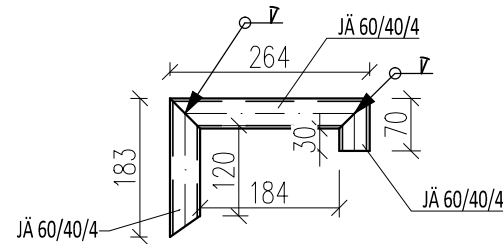
POLOŽKA 4
M 1:10



POLOŽKA 5
M 1:10



POLOŽKA 11
M 1:10



SESTAVA SCHODNIC E+F

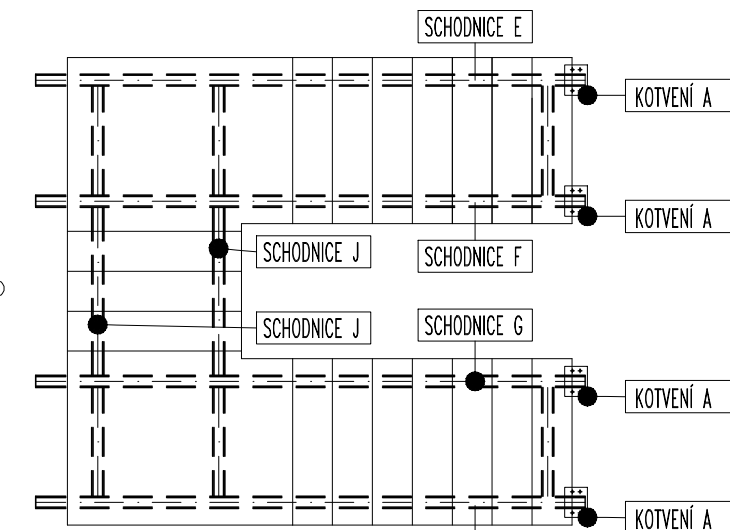
SESTAVA SCHODNIC E+F				Celková hmotnost
Položka	Popis	hmotnost	kusů	
1	jäckl 120/80/8	90,71kg	4ks	362,84kg
2	plech 120/60/4	0,23kg	8ks	1,84kg
4	L 40/40/4	0,1kg	60ks	6,00kg
5	L 40/40/4	1,52kg	4ks	6,08kg
6	L 40/40/4	0,81kg	8ks	6,48kg
7	jäckl 120/80/8	16,27kg	6ks	97,62kg
9	jäckl 60/40/4	2,14kg	24ks	51,36kg
11	jäckl 60/40/4	2,48kg	4ks	9,92kg

CELKEM	542,14kg
--------	----------

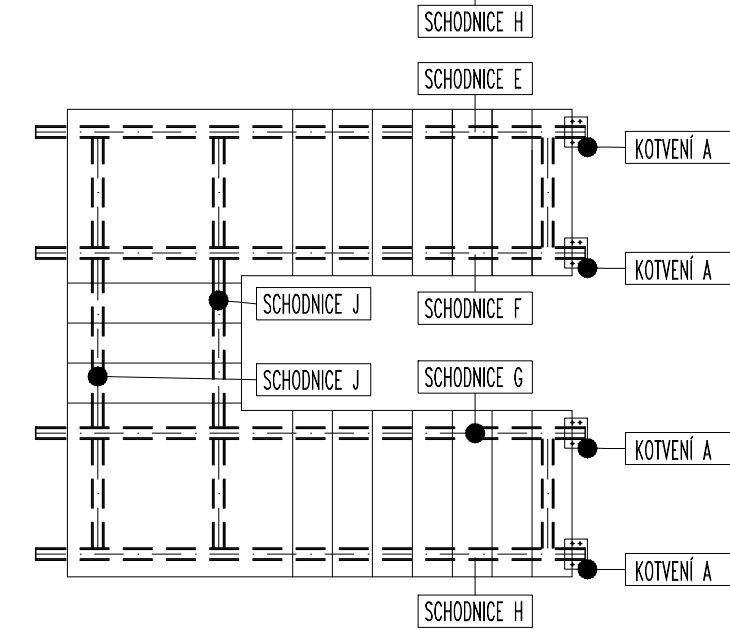
OCEL S235
SPOJOVACÍ MATERIÁL 8.8

- PŘED VÝROBOU NUTNÉ OVĚŘIT ROZMĚRY NA STAVBĚ ŠROUBOVANÉ SPOJE
- U SVARŮ UVEDENA JMENOVITÁ TLOUŠŤKA
- ÚKOSY PRO SVARY NEODEČTENY

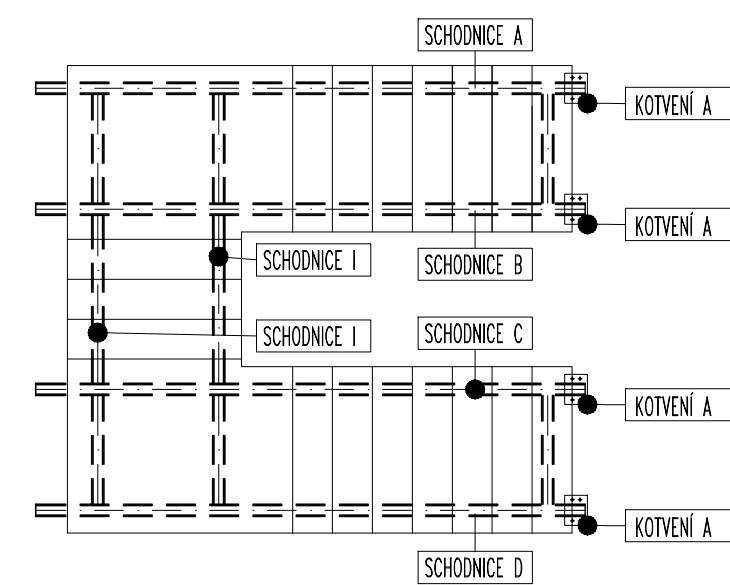
SCHÉMA OZNAČENÍ PRVKŮ:



2.NP-3.NP



1.NP-2.NP



1.PP-1.NP



			ČÍSLO SOUPRAVY:
		PO PŘIPOMÍNKOVÉM ŘÍZENÍ	
REVIZE Č.	DATUM	ZMĚNA	


MCO MORAVIA CONSULT Olomouc a.s.
LEGIONÁŘSKÁ 1085/8 , 779 00 Olomouc

tel.: +420 585 570 444
ID schránky: kjee9md
e-mail: moravia@moravia.cz
<http://www.moravia.cz>

OBJEDNATEL Správa železniční dopravní cesty, státní organizace
v zastoupení: SZDC, s.o., Stavební správa východ, Nerudova 1, 772 58 Olomouc

STUPNĚ				Celkový objem
Položka	Popis	Plocha	kusů	
C	dřevěný nášlap tl.50mm	1,70m2	2ks	0,170m3
B	dřevěný nášlap tl.50mm	0,29m2	16ks	0,232m3

CELKEM	0,402m3
--------	---------

PROJEKTOVÁ, INŽENÝRSKÁ A KONZULTAČNÍ ORGANIZACE CERTIFIKÁT ISO 9001 VÝVOJ DECO PRAHA a.s., PODBAŠSKÁ 1014/20, 160 00 PRAHA 6 DČ CZ60193280 www.vypjpraha.cz		 VÝVOJ DECO PRAHA a.s.	
PROJEKTANT	VYPRACOVAL	KONTROLA	HIP
Ing. Radek Štěpán, Ph.D.	Ing. Karel Rozehnal	Ing. Radek Štěpán, Ph.D.	Ing. arch. J. Břeslerová
AKCE		ATELIER	
REKONSTRUKCE AREÁLU HZS OSTRAVA SO 01_ Hlavní objekt D.1.2. – Stavebně konstrukční část		ČÍSLO ZAKÁZKY	2-0474-00/40
		DOKUMENTACE	DSP – DPS
		MĚŘÍTKO	1:20/1:10
		DATUM	ÚNOR 2018
		POČET FORMÁTŮ	6 x A4
OBSAH PŘÍLOHY		ČÁST	ČÍSLO PŘÍLOHY
VEDLEJŠÍ SCHODIŠTĚ – SCHODNICE G+H		E	21.5
		KOD	KOD
DOKUMENTACE JE UŽÍTÁ POUZE VE SMYSLU PŘÍSLUŠNÉ SMLOUVY O DÍLO. VÝKRES, O JEHO ČÁST, MŮŽE BÝT KOPÍROVÁN NEBO JINÝM ZPŮSOBEM ROZŠÍŘOVÁN POUZE PO PŘEDCHOZÍ SOHLASU VÝVOJ DECO PRAHA a.s.			